

PIANO REGOLATORE CIMITERIALE

L.R. 33 del 30/12/2009
Regolamento Regionale n°4 del 14/06/2022

Tavola n°1 – Planimetria Generale
Scala 1:5.000

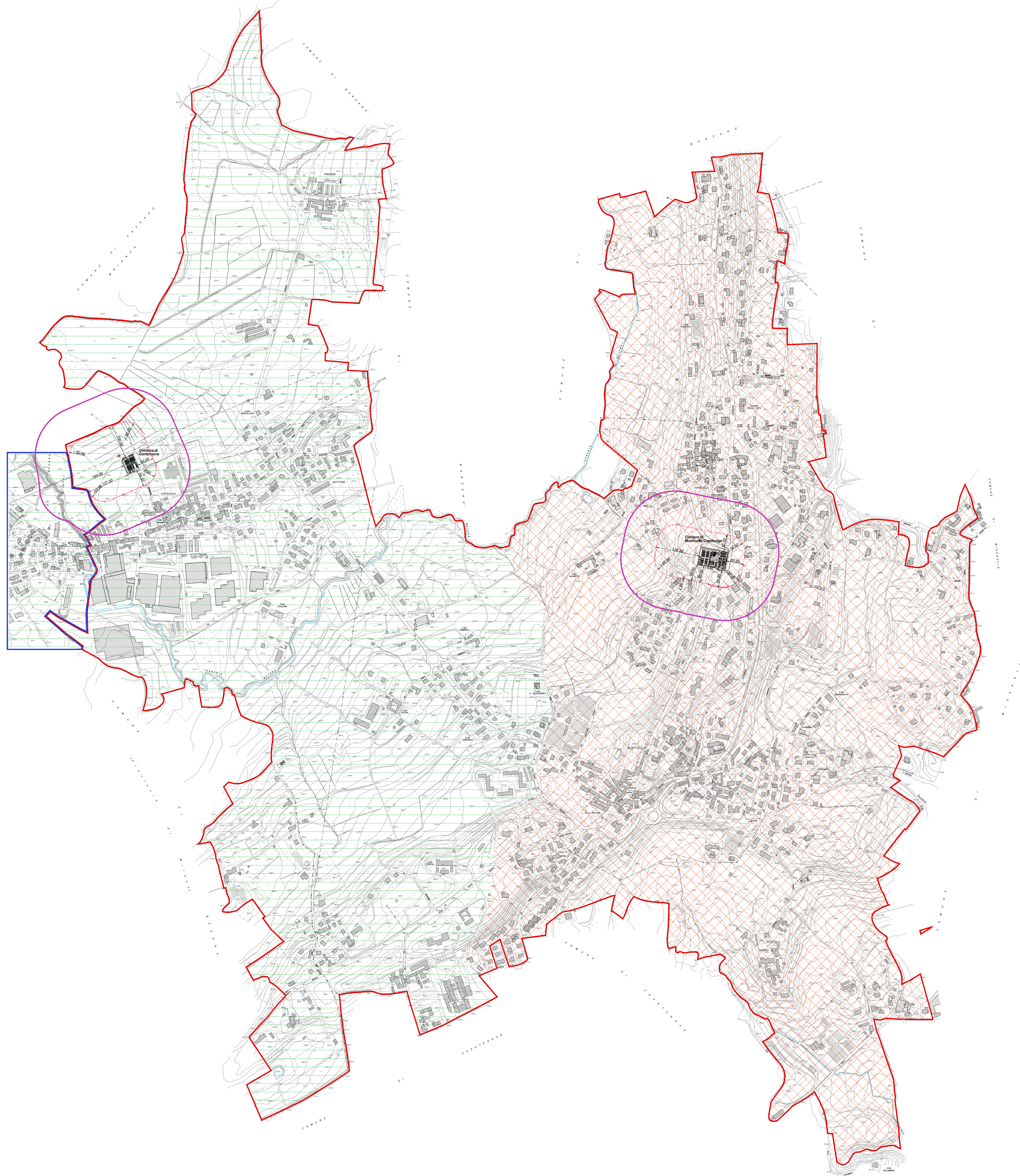
Adottato con delibera di C.C. n°del.....
Approvato con delibera di C.C. n°del.....

I Sindaco
Il Segretario
Il Responsabile Unico del Procedimento
Il Progettista

Colonna ubicata al centro della parte antica del cimitero di Monticello

"Nel bel mezzo de'cimiteri si collochi una croce d'ottone o di marmo o d'altra pietra, la quale sostenuta da una colonna di marmo o di sasso, ovvero da un pilastro a più pezzi si dovrà decentemente coprire"

Tratto da
"Istruccioni Fabricae et suppellectilis ecclesiasticae" della Chiesa milanese, 1577.



Legenda:

- BACINO D'UTENZA :
- INTERO TERRITORIO COMUNALE DI MONTICELLO BRIANZA (LC)
 - LOCALITÀ BALGANO SITA NEL COMUNE DI BESANA BRIANZA (MI)
- CIMITERI AFFERENTI :
- PORZIONE DI TERRITORIO COMUNALE AFFERENTE AL CIMITERO DI MONTICELLO CAPOLOGICO
 - PORZIONE DI TERRITORIO COMUNALE E LOCALITÀ BALGANO DI BESANA BRIANZA AFFERENTI IL CIMITERO DI CORTENOVA
- FASCE DI RISPETTO CIMITERIALE (VINCOLO CIMITERIALE) ESISTENTE
- FASCE DI RISPETTO CIMITERIALE (VINCOLO CIMITERIALE) VARIAZIONE PER RISPETTARE LA NORMA
- FASCE DI 100 METRI DALLA FASCE DI RISPETTO CIMITERIALE ENTRO LA QUALE NON SI POSSONO REALIZZARE CASE FUNERARIE