

DO YOU RAAE?

DO YOU RAAE?
SCOPRI QUALI SONO
I RAAE E COME
GESTIRLI IN MODO
CORRETTO.

COSA SIGNIFICA RAAE?

RAAE è l'acronimo di **Rifiuti di Apparecchiature Elettriche ed Elettroniche**, ovvero tutti gli apparecchi di cui ti vuoi liberare che dipendono da corrente elettrica, batterie o pile. Sono oggetti di uso comune che richiedono una procedura speciale per essere gestiti correttamente.

GRANDI Elettrodomestici

Frigoriferi, lavatrici, lavastoviglie, forni elettrici, condizionatori, asciugatrici.



Apparecchi informatici e telecomunicazioni

Computer, laptop, stampanti, router, telefoni fissi, telefoni cellulari, modem.



QUALI SONO I RAAE?

In generale, qualsiasi oggetto giunto a fine vita alimentato tramite cavo o batteria è un RAAE.

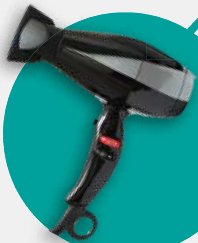
ILLUMINAZIONE

Lampadine a risparmio energetico, neon, LED, plafoniere.



PICCOLI Elettrodomestici

Aspirapolveri, frullatori, ferri da stiro, phon, tostapane, bilance, robot da cucina.



STRUMENTI MUSICALI ELETTRICI ED ELETTRONICI

Tastiere elettroniche, amplificatori, hi-fi, cuffie e auricolari, lettori mp3, cavi di connessione.



APPARECCHI DI CONSUMO

TV, radio, videocamere, console videogiochi, lettori DVD o Blu-ray.



APPARECCHI DI MONITORAGGIO E CONTROLLO

Termostati, sensori, sistemi di allarme.



GIOCATTOLE E HOBBY ELETTRICI

Auto radiocomandate, droni, giochi elettronici.



COME VANNO GESTITI I RAEE?

I RAEE non devono essere gettati nei rifiuti indifferenziati, perché contengono:

- **Sostanze inquinanti**
- **Materiali essenziali recuperabili (rame, alluminio, litio...)**

MODALITÀ CORRETTE DI GESTIONE DEI RAEE

CONFERIRLI AL CENTRO DI RACCOLTA

Quasi tutti i Comuni hanno un centro di raccolta dove consegnare gratuitamente i RAEE.

Per sapere qual è quello più vicino a te, vai su cdcraee.it/centri-di-raccolta-comunali

Le utenze domestiche possono conferire i RAEE presso il centro raccolta sito in via Bocconi 38

CHIEDERE IL RITIRO A DOMICILIO

Dove previsto, può essere richiesto il ritiro su appuntamento in caso di grandi elettrodomestici quali frigoriferi, lavatrici, asciugatrici, ecc.

Per le utenze domestiche è previsto ritiro gratuito a domicilio su chiamata al numero 039.5311661

RITIRO "1 CONTRO 1"

In caso di acquisto, anche on-line, di un apparecchio nuovo, il venditore è obbligato per legge a ritirare gratuitamente quello vecchio equivalente.

RITIRO NEI NEGOZI "1 CONTRO 0"

Nei negozi con superficie maggiore di 400 mq è possibile consegnare gratuitamente piccoli RAEE (delle dimensioni massime di 25 cm come, ad esempio, vecchio smartphone) anche senza dover acquistare nulla.

COSA NON SI DEVE ASSOLUTAMENTE FARE

- ✗ Gettarli con i rifiuti indifferenziati
- ✗ Abbandonarli in cantina o vicino ai cassonetti
- ✗ Conferirli con altri rifiuti oggetto di raccolta differenziata
- ✗ Smontarli

RACCOGLIERE E RICICLARE CORRETTAMENTE I RAEE È MOLTO IMPORTANTE PERCHÉ

- ✓ Contribuisce a evitare l'inquinamento del suolo e delle acque
- ✓ Aiuta a recuperare fino al 90% dei materiali da cui sono composti
- ✓ Consente di rispettare la normativa ambientale